



6 barrierefreie Wohnungen mit Stellplatz

*Provisionsfrei!
Es fällt keine
Vermittlungsprovision an*



FERTIGSTELLUNG AUGUST 2022 (GEPLANT)

Wohnflächen: 53 m² bis 79 m²
Adresse: Sporker Str. 10,
46399 Bocholt-Suderwick

Übersicht Wohnungen

Wohnung	Lage	Wohnfläche in m ² (ca.)	Zimmer	Kalt- miete	Stellplatz	Betriebskosten- Vorauszahlung	Warmmiete
1	EG Links	63	2	595 €	30 €	120 €	745 €
2	EG Rechts	75	2	695 €	30 €	120 €	845 €
3	OG Links	65	2	595 €	30 €	120 €	745 €
4	OG Rechts	79	2	725 €	30 €	120 €	875 €
5	DG Links	53	2	495 €	30 €	120 €	645 €
6	DG Rechts	63	2	595 €	30 €	120 €	745 €

* je Wohnung separater Abstellraum im Keller inkl.

Ausstattung

Das Haus wird als sog. KfW 55 Haus energetisch hochwertig hergestellt und verfügt über eine gehobene Ausstattung.

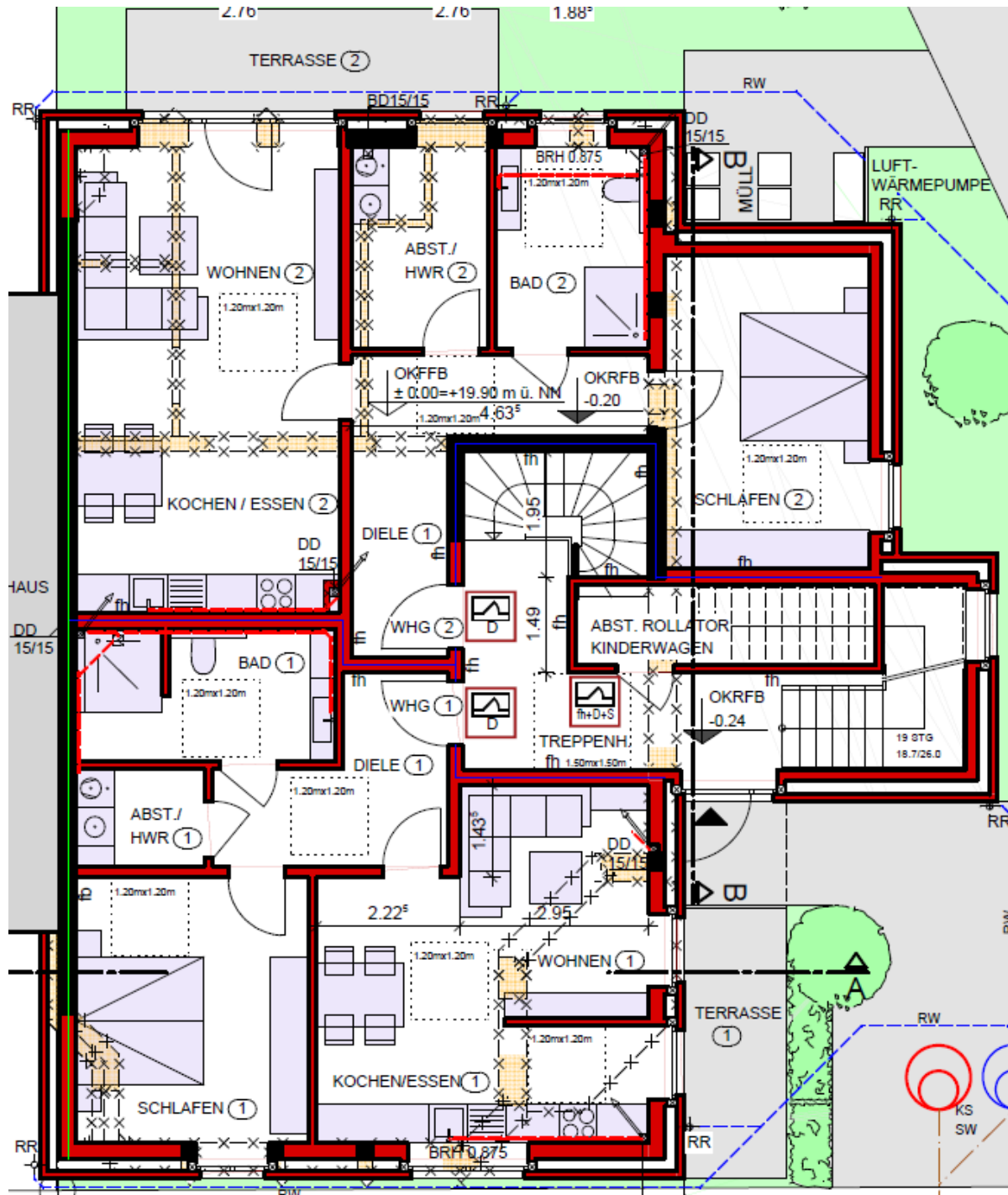
Die Wohnungen sind – wie auch das Treppenhaus – barrierefrei.

Weiterhin verfügen alle Wohnungen über Balkone bzw. Terrassen.

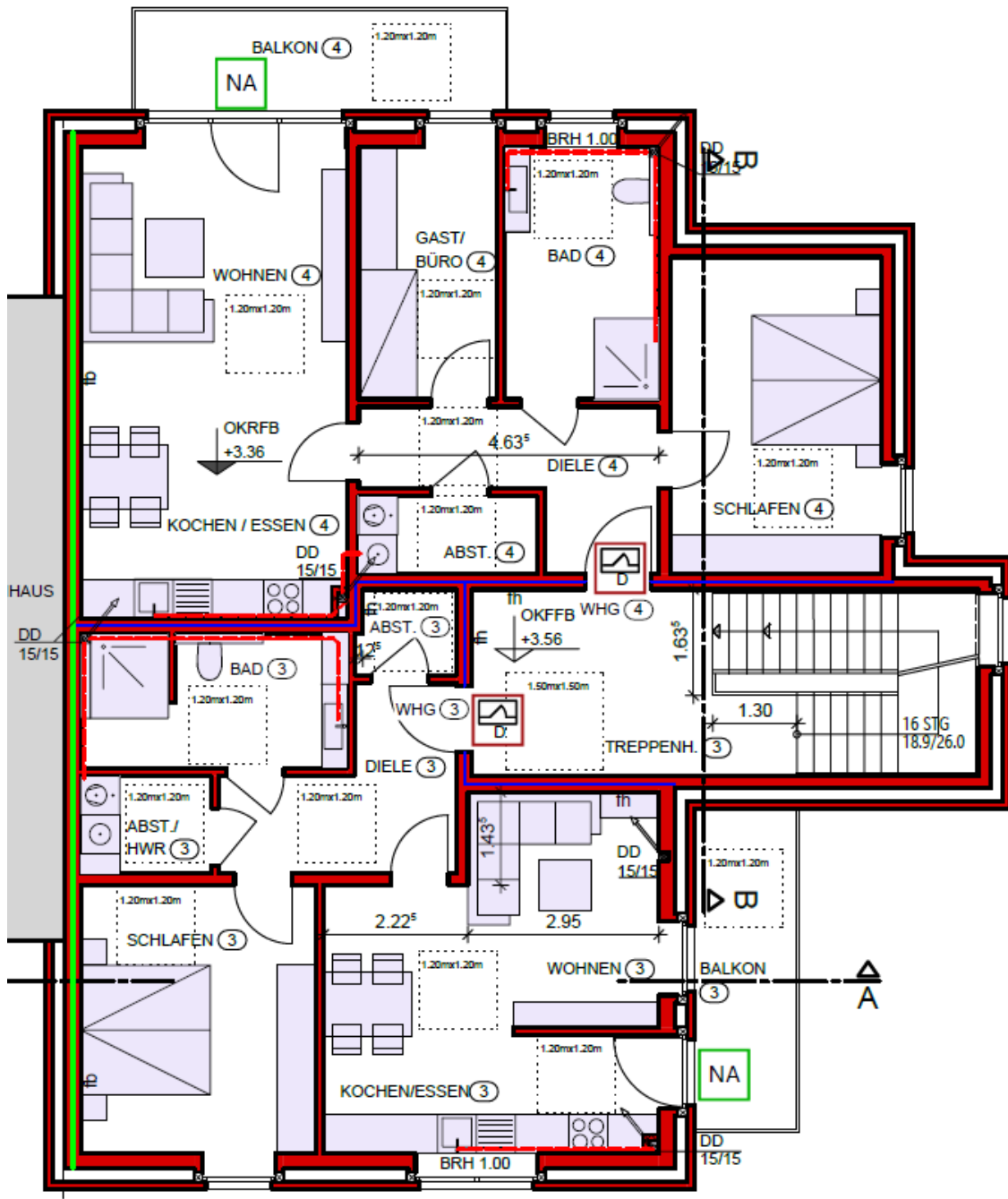
- Das Gebäude erhält eine verblendete Außenfassade aus solidem Mauerwerk in dunklem, modernem Farbton
- Die Decken der Vollgeschosse werden aus Stahlbeton hergestellt.
- Dacheindeckung mit hochwertigen Ton- oder Betondachziegeln in Standardfarben
- Fußbodenheizung in allen Wohnungen
- sämtliche Fenster mit per Wippschaltern elektrisch gesteuerten Rollläden
- Heizung über Luft-Wärmepumpe mit Multifunktionsspeicher zur Bereitstellung des Warmwassers
- Jede Wohnung erhält eine eigene Unterverteilung mit Warmwasser-, Kaltwasser- und Wärmemengenzähler.
- Das Badezimmer verfügt über eine ebenerdig geflieste Dusche, ein Handwaschbecken und eine Toilette
- reichhaltige Elektrogrundausstattung inkl. TV-Anschluss im Wohnzimmer für zentrale SAT-Anlage
- Oberböden in den Bädern anthrazit gefliest in den weiteren Räumen wird hochwertiger Eiche-Vinylboden verlegt

Grundrisse

Erdgeschoss:



Obergeschoss:



Dachgeschoss:

